



Commission de  
la santé mentale  
du Canada

Mental Health  
Commission  
of Canada



Pour la  
**SANTÉ ET LA SÉCURITÉ  
PSYCHOLOGIQUES**  
dans les services de santé 

# Prendre soin des soins de santé : Le cadre LEADS pour promouvoir la santé et la sécurité psychologiques

Le 30 janvier 2019, de 12 h à 13 h (HE)

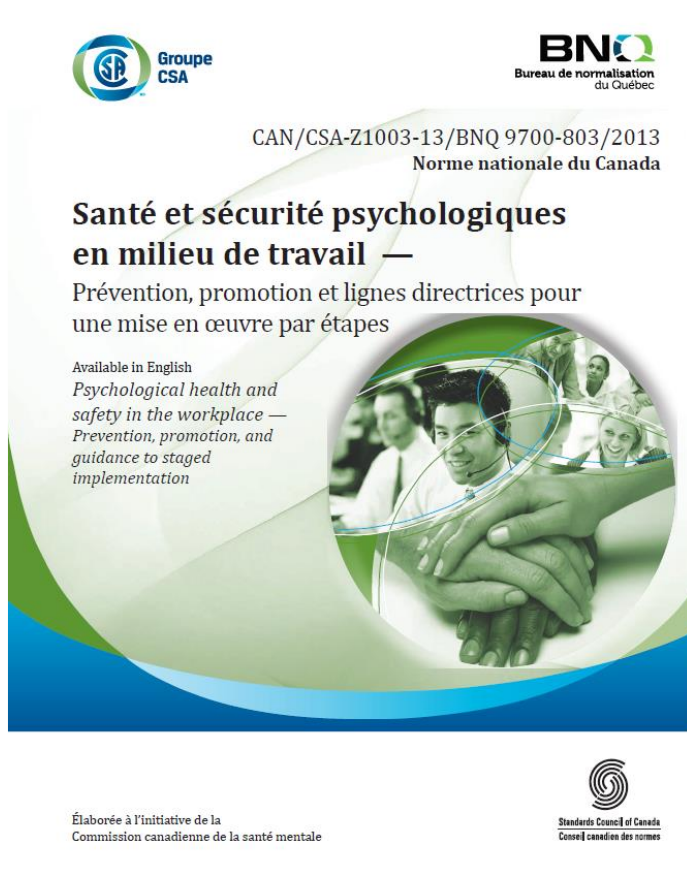
# C'est l'affaire de tous

500,000



Chaque semaine, un  
demi-million de Canadiens et  
Canadiennes s'absentent du  
travail pour cause de  
problèmes de santé mentale ou  
de maladies mentales.

# Norme nationale du Canada sur la santé et la sécurité psychologiques en milieu de travail



- Changer la culture
- D'application volontaire
- Non contraignante
- Pour toutes les organisations
- Mesure les progrès
- Amélioration continue
- C'est un cheminement...

# Milieux de soins de santé



Les travailleurs de la santé sont une fois et demie plus susceptibles de s'absenter du travail en raison d'une maladie ou d'une incapacité que ceux de tous les autres secteurs.



Plus de 40 % des médecins du Canada disent qu'ils en sont aux étapes avancées de l'épuisement professionnel et qu'il s'agit aussi d'un grave problème chez le personnel infirmier.



Le fait de travailler dans la santé, d'aider les gens à composer avec la maladie et la mort, peut entraîner de « l'usure de compassion ».



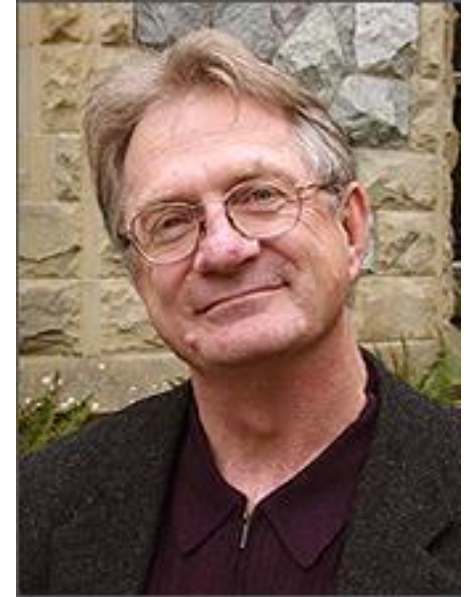
**Sandy Coughlin**

Directrice, santé et sécurité au travail  
Providence Health Care  
Colombie-Britannique



**Matthew Snyder**

Dirigeant principal des ressources  
humaines  
Peterborough Regional Health Centre  
Ontario



**Graham Dickson**

Directeur Responsable,  
LEADS Change inc.  
Colombie-Britannique

# Collectif « La santé d'abord »



Pour la  
**SANTÉ ET LA SÉCURITÉ  
PSYCHOLOGIQUES**  
dans les services de santé 🇨🇦

## Organisations membres :



Centre universitaire  
de santé McGill



McGill University  
Health Centre



# Collectif « La santé d'abord »



Le Collectif propose une **vision** où les milieux de travail du domaine de la santé sont des chefs de file et des modèles pour la création d'environnements de travail favorisant la santé et la sécurité psychologiques pour toute la population canadienne.

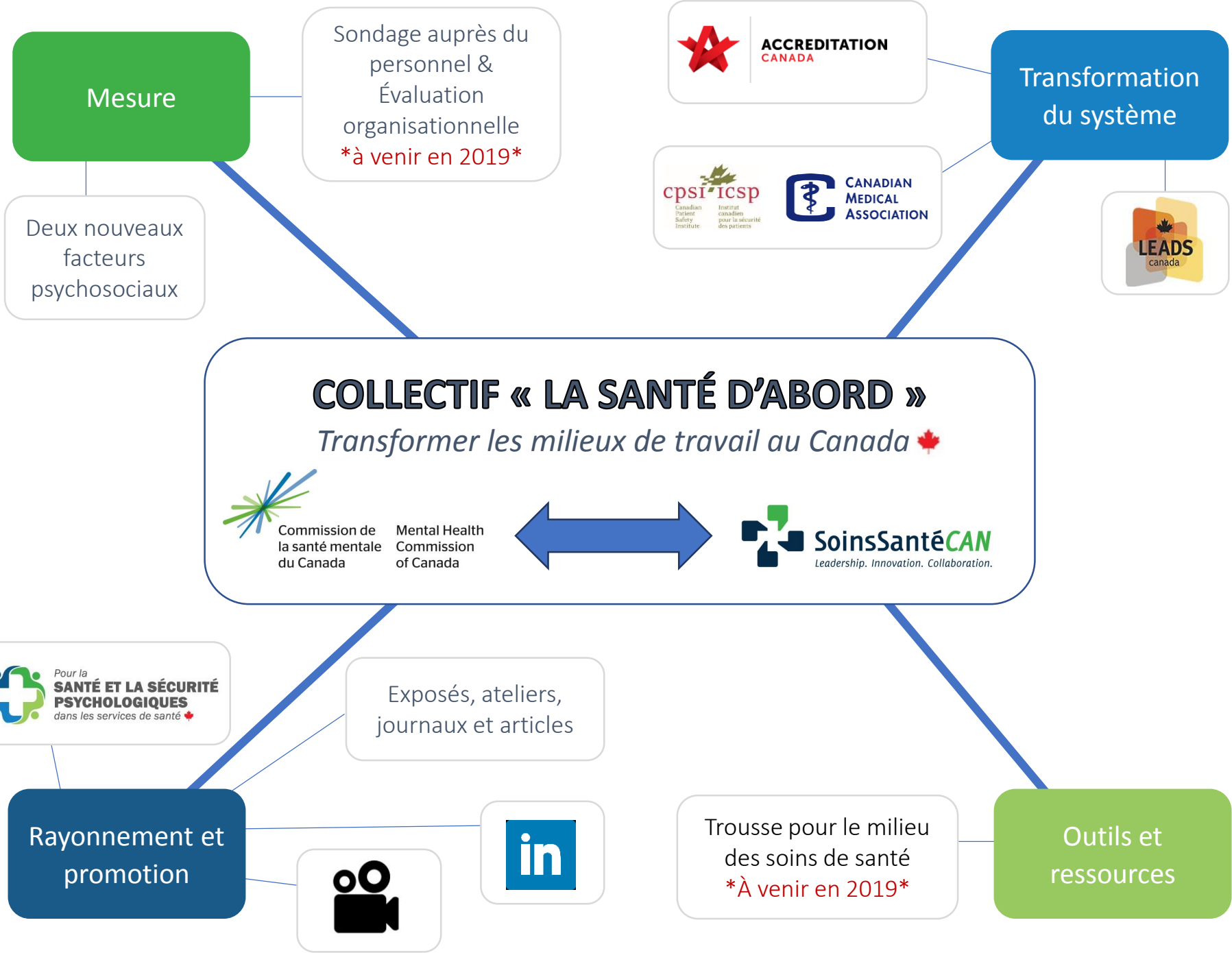


Commission de  
la santé mentale  
du Canada

Mental Health  
Commission  
of Canada



**SoinsSantéCAN**  
*Leadership. Innovation. Collaboration.*



Mesure

Sondage auprès du personnel & Évaluation organisationnelle  
\*à venir en 2019\*

Deux nouveaux facteurs psychosociaux



Transformation du système



**COLLECTIF « LA SANTÉ D'ABORD »**  
*Transformer les milieux de travail au Canada* 🇨🇦


 Commission de la santé mentale du Canada
 
 Mental Health Commission of Canada
 

**SoinsSantéCAN**  
*Leadership. Innovation. Collaboration.*



Exposés, ateliers, journaux et articles

Rayonnement et promotion



Trousse pour le milieu des soins de santé  
\*À venir en 2019\*

Outils et ressources





Commission de  
la santé mentale  
du Canada

Mental Health  
Commission  
of Canada

*Committed to*  
**PSYCHOLOGICAL  
HEALTH & SAFETY**  
*in Healthcare* 🍁



*Pour la*  
**SANTÉ ET LA SÉCURITÉ  
PSYCHOLOGIQUES**  
*dans les services de santé* 🍁

La Déclaration est un engagement public que prennent les organismes de soins de santé pour démontrer qu'ils ont à cœur la santé et la sécurité psychologiques de leurs employés et qu'ils sont déterminés à prendre des mesures pour améliorer leurs milieux de travail.

[Cliquez ici pour en apprendre davantage à propos de la Déclaration](#)



Commission de  
la santé mentale  
du Canada

Mental Health  
Commission  
of Canada

# LEADS pour le changement

Graham Dickson, Ph.D., LEADS Canada



# Créer une organisation saine sur le plan psychologique à l'aide du *Cadre des capacités de leadership en santé LEADS*



Commission de  
la santé mentale  
du Canada

Mental Health  
Commission  
of Canada



**SoinsSantéCAN**  
*Leadership. Innovation. Collaboration.*



Un récit...

« Il est curieux que le courage physique soit si répandu en ce monde et le courage moral si rare. » *Mark Twain.*



Commission de  
la santé mentale  
du Canada

Mental Health  
Commission  
of Canada

# Le projet



## Faire le rapprochement entre deux cadres canadiens :

*Le Cadre des capacités de leadership en santé LEADS et la Norme nationale sur la santé et la sécurité psychologiques en milieu de travail.*

Ressources  
d'accompagnement  
pour la séance  
d'aujourd'hui



# Transformer les organisations de soins de santé

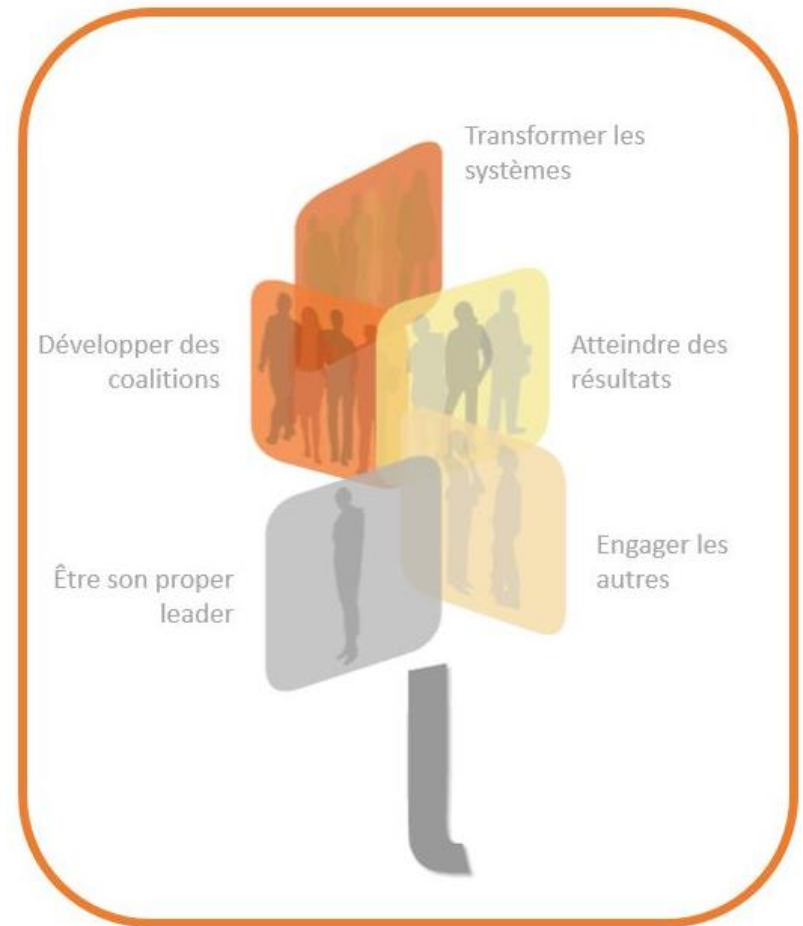
Des travailleurs et des leaders en meilleure santé.  
Des organisations plus saines.



Commission de  
la santé mentale  
du Canada



Le *Cadre des capacités de leadership en santé LEADS* définit les capacités nécessaires pour être un leader dans tous les secteurs et à tous les niveaux du système de santé.

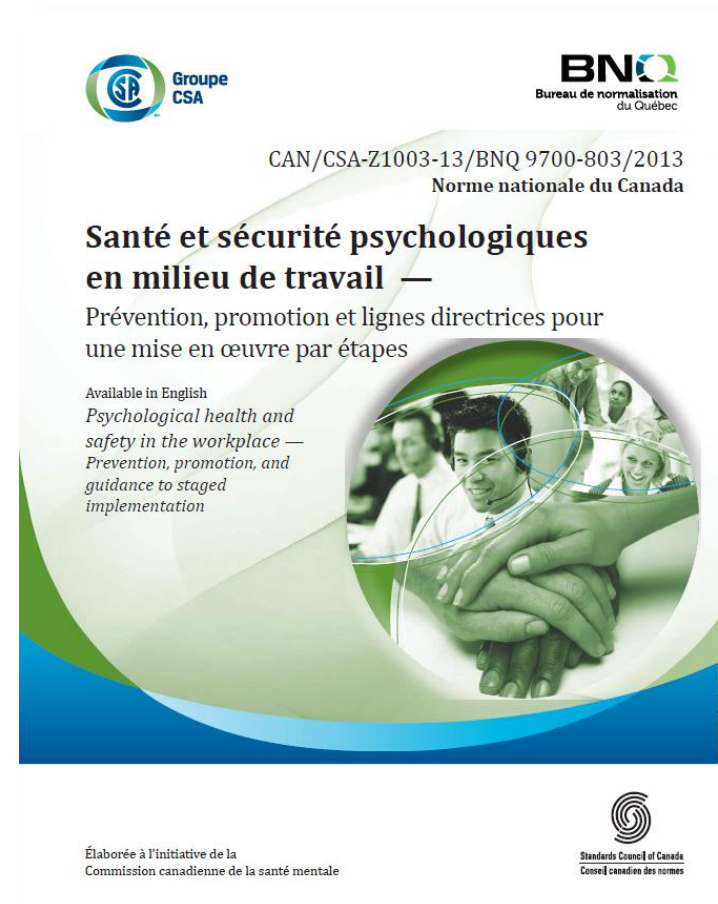




Commission de  
la santé mentale  
du Canada

Mental Health  
Commission  
of Canada

La *Norme nationale du Canada sur la santé et la sécurité psychologiques en milieu de travail* définit les 13 facteurs des milieux de travail sains sur le plan psychologique.







Commission de  
la santé mentale  
du Canada

Mental Health  
Commission  
of Canada

## Les milieux de travail malsains empêchent d'offrir des soins optimaux aux patients

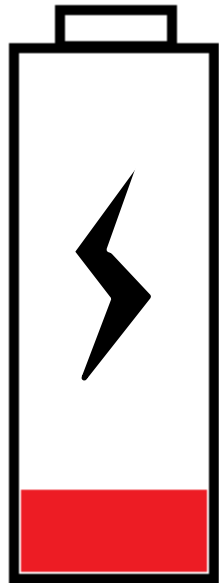
« Les médecins et le personnel infirmier souffrent, alors les patients en souffrent. »

« Les médecins qui présentent des symptômes d'épuisement offrent des soins de qualité moindre, demandent plus de tests qui ne sont pas nécessaires et font preuve de moins d'empathie. » *Post & Roess (2017)*





## Les travailleurs de la santé sont plus susceptibles de :



- s'absenter du travail en raison d'une maladie ou d'une incapacité :
- de connaître :
  - l'épuisement professionnel
  - l'usure de compassion
  - le manque de sommeil



# Conditions de travail au sein du Groupe CSA

- Soutien psychologique
- Culture organisationnelle
- Politesse et respect
- Compatibilité de l'emploi sur le plan psychologique





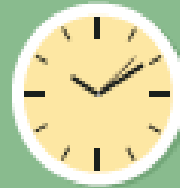
Commission de  
la santé mentale  
du Canada

Mental Health  
Commission  
of Canada

# Conditions de travail au sein du Groupe CSA

- Croissance et perfectionnement
- Engagement

- Reconnaissance et récompense



- Gestion de la charge de travail





Commission de  
la santé mentale  
du Canada

Mental Health  
Commission  
of Canada

# Conditions de travail au sein du Groupe CSA

- Équilibre
- Protection de la sécurité psychologique
- Environnement physique empreint de soutien



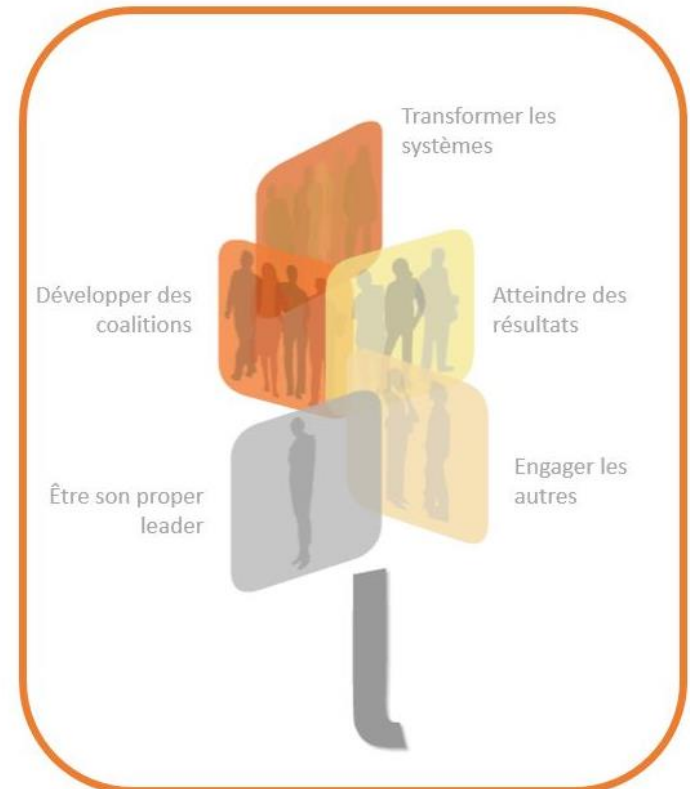


Commission de  
la santé mentale  
du Canada

Mental Health  
Commission  
of Canada

# Conditions de travail au sein du Groupe CSA

- Leadership et attentes clairs





Commission de  
la santé mentale  
du Canada

Mental Health  
Commission  
of Canada

# Leadership efficace, non toxique, ni abusif...

Le comportement d'un leader toxique éclipse les meilleures politiques et procédures.



*« ... les associations entre les perceptions d'une supervision abusive et les variables relatives aux résultats semblent être négatives partout. » Mackey et coll. (2017).*



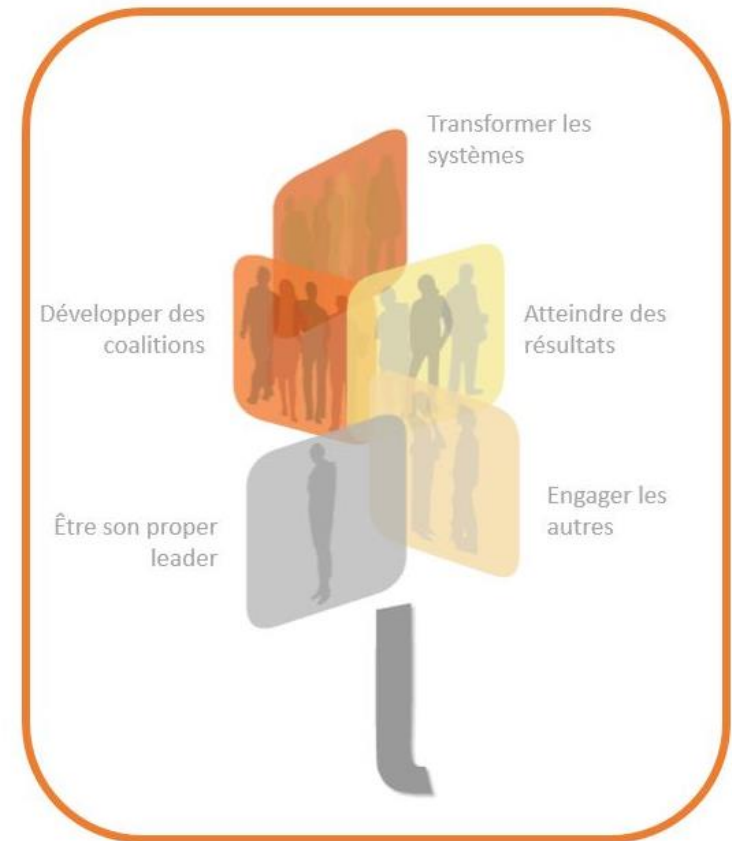
Commission de  
la santé mentale  
du Canada

Mental Health  
Commission  
of Canada

# Au Canada et en Australie, nous utilisons **LEADS**

Cinq domaines

Quatre compétences  
par domaine



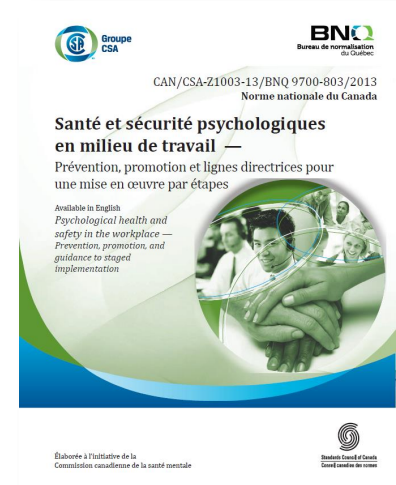
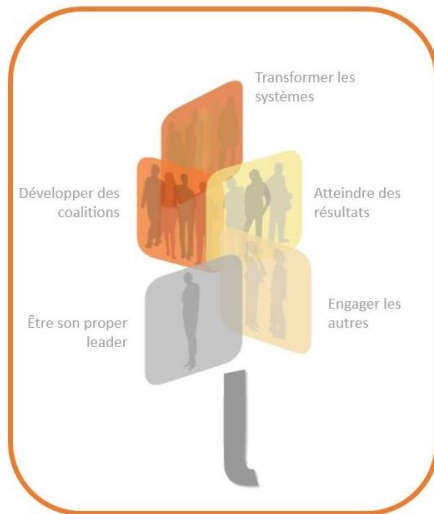




Commission de  
la santé mentale  
du Canada

Mental Health  
Commission  
of Canada

# Philosophie



- Ils mettent tous deux l'accent sur l'importance de **prendre soin** des autres
- Ils visent tous deux un **idéal**
- Ils cherchent tous deux à **changer la culture** en milieu de travail

# Agencer LEADS à la Norme (exemple)

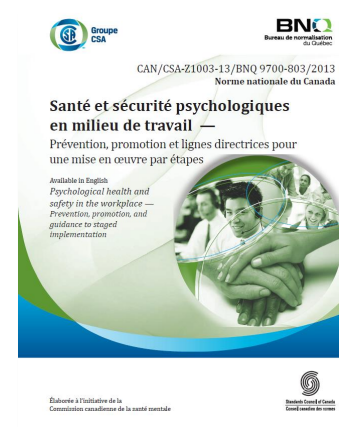
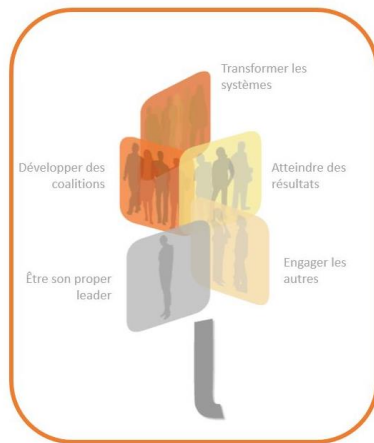
13 facteurs psychosociaux	Domaines et capacités de LEADS
<p><b>7. Reconnaissance et récompense</b> Un milieu de travail où les efforts des employés sont reconnus et récompensés équitablement et en temps opportun.</p>	<p><b>Engager les autres :</b></p> <ul style="list-style-type: none"> <li>• Favoriser le développement des autres</li> <li>• Contribuer à la création d'organisations saines</li> <li>• Communiquer efficacement</li> </ul>
<p><b>8. Participation et influence</b> Un milieu de travail où les employés prennent part aux discussions à propos de la façon dont leur travail est accompli et dont les décisions importantes sont prises.</p>	<p><b>Engager les autres :</b></p> <ul style="list-style-type: none"> <li>• Contribuer à la création d'organisations saines</li> <li>• Bâtir des équipes</li> </ul> <p><b>Atteindre des résultats :</b></p> <ul style="list-style-type: none"> <li>• Établir l'orientation</li> <li>• Aligner les décisions de manière stratégique sur la vision, les valeurs et les données probantes</li> </ul>
<p><b>9. Gestion de la charge de travail</b> Un milieu de travail où les employés ont la possibilité de s'acquitter efficacement de leurs tâches et de leurs responsabilités dans les délais dont ils disposent.</p>	<p><b>Atteindre des résultats :</b></p> <ul style="list-style-type: none"> <li>• Établir l'orientation</li> <li>• Aligner les décisions de manière stratégique sur la vision, les valeurs et les données probantes</li> <li>• Évaluer</li> </ul>
<p><b>10. Engagement</b> Un milieu de travail où les employés développent un sentiment de satisfaction et d'appartenance à l'égard de leur travail et sont motivés par une volonté de bien accomplir leurs tâches.</p>	<p><b>Engager les autres :</b></p> <ul style="list-style-type: none"> <li>• Favoriser le développement des autres</li> <li>• Contribuer à la création d'organisations saines</li> <li>• Communiquer efficacement</li> </ul> <p><b>Atteindre des résultats :</b></p> <ul style="list-style-type: none"> <li>• Établir l'orientation</li> </ul> <p><b>Transformer les systèmes :</b></p> <ul style="list-style-type: none"> <li>• Manifester une pensée systémique et critique</li> </ul>



Commission de  
la santé mentale  
du Canada

Mental Health  
Commission  
of Canada

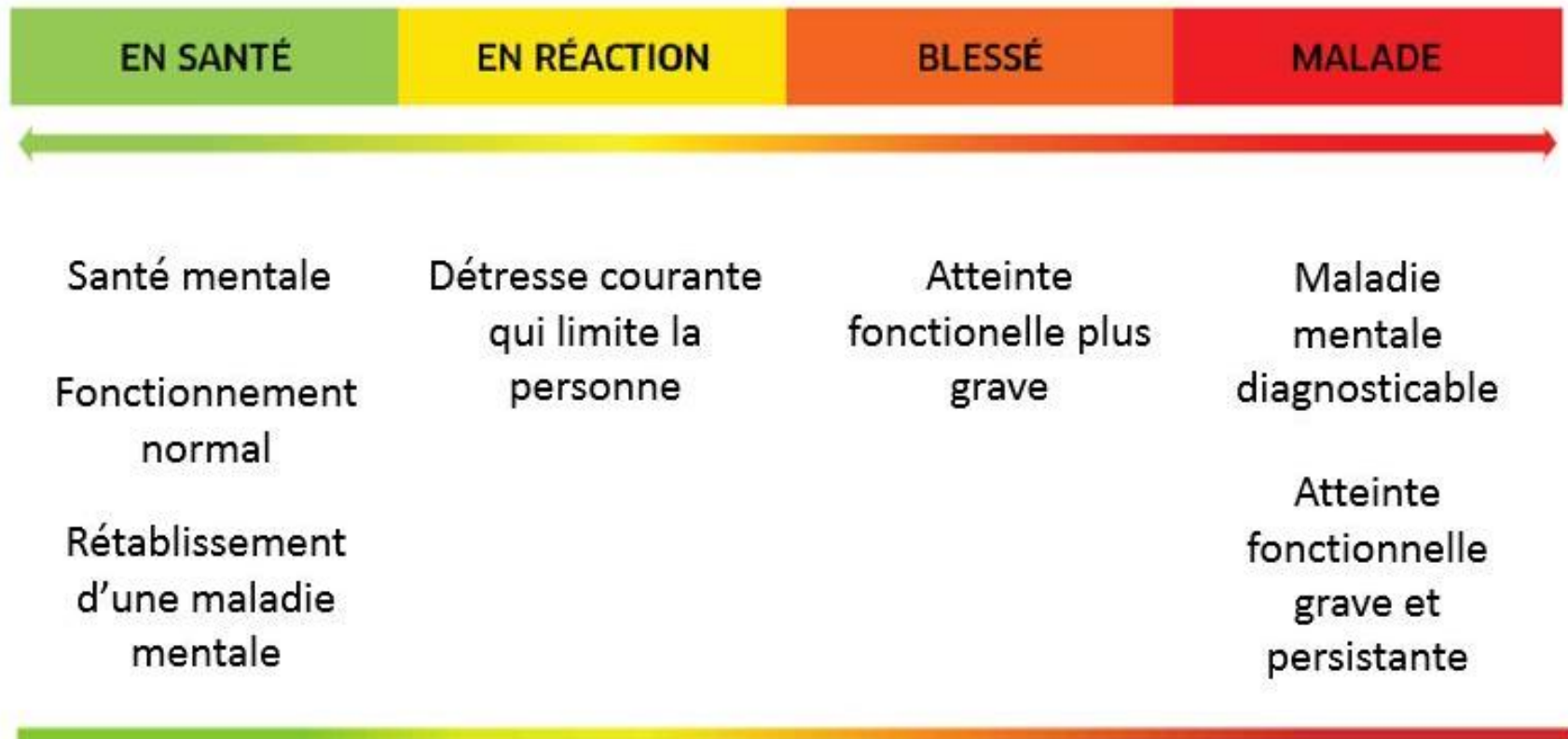
# LEADS comme plan d'action pour le leadership



- *Les personnes qui mettent le cadre **LEADS** en pratique donnent l'exemple par leurs gestes de leadership qui contribuent à la création de milieux de travail sains sur le plan psychologique.*
- *La santé et la sécurité psychologiques font partie intégrante de la façon dont les **gens interagissent** au quotidien (CSA, 2013, p. 1).*



# LEADS comme plan d'action pour le leadership



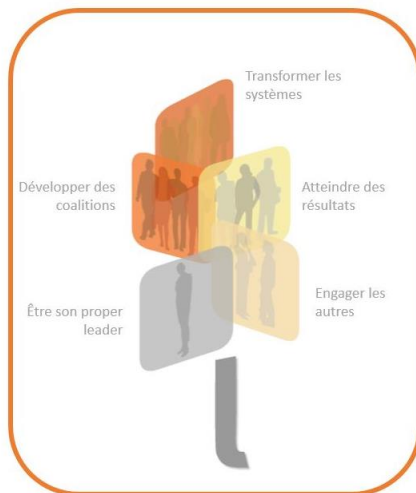
*Nous ne pouvons pas présumer que toutes les personnes qui occupent un poste de leadership sont en bonne santé mentale...*



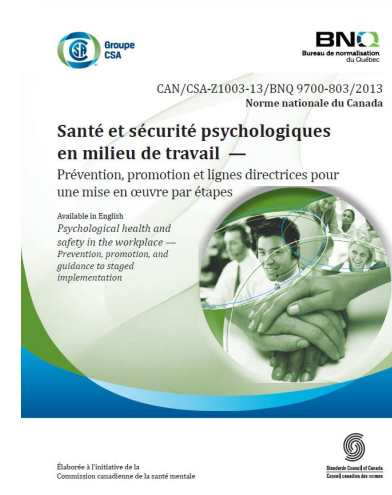
Commission de  
la santé mentale  
du Canada

Mental Health  
Commission  
of Canada

# LEADS en tant que discipline du changement



- *LEADS est aussi une approche disciplinée pour diriger le changement*
- *7 étapes*



À quoi ressemble un milieu de travail psychologiquement sain pour votre organisation? Collaborer avec des employés de tous les niveaux pour déterminer la vision souhaitée.

## **Créer une vision et des résultats communs**

ÉTAPE 1

## **Évaluer l'état de situation**

Vous avez déterminé là où votre organisation veut aller, mais où se situe-t-elle actuellement? La définition de points de repère vous aidera à mesurer le progrès tout au long de la mise en œuvre de la Norme.

ÉTAPE 2

## **Utiliser une pensée systémique**

Le domaine des soins de santé est complexe sur les plans de la politique, des professions et des organisations en cause. Il faut donc adopter une approche élargie et systémique au changement organisationnel pour bien saisir le rôle d'une organisation dans cet environnement complexe.

ÉTAPE 7

# **Créer des milieux de travail psychologiquement sains en utilisant LEADS.**

ÉTAPE 3

## **Préparer les leaders-gestionnaires à être leurs propres leaders par le changement**

Les leaders-gestionnaires doivent avoir l'occasion de « s'ancrer » eux-mêmes dans les attitudes, les croyances, les valeurs et les compétences nécessaires pour être « d'authentiques » agents de changement en matière de santé et de sécurité psychologiques.

ÉTAPE 6

## **Faire participer des partenaires externes**

En matière de soins de santé, la sécurité et le bien-être psychologiques vont au-delà des limites d'une organisation – comme c'est le cas pour les patients! La promotion d'un milieu de travail psychologiquement sain assure que les patients reçoivent des soins de qualité égale, quel que soit l'établissement visité.

ÉTAPE 4

## **Engager les autres dans le changement**

Les relations interpersonnelles saines, psychologiquement sécuritaires et productives entre les collègues de travail sont essentielles à la mise en œuvre de la Norme.

ÉTAPE 5

## **Se concentrer sur les résultats**

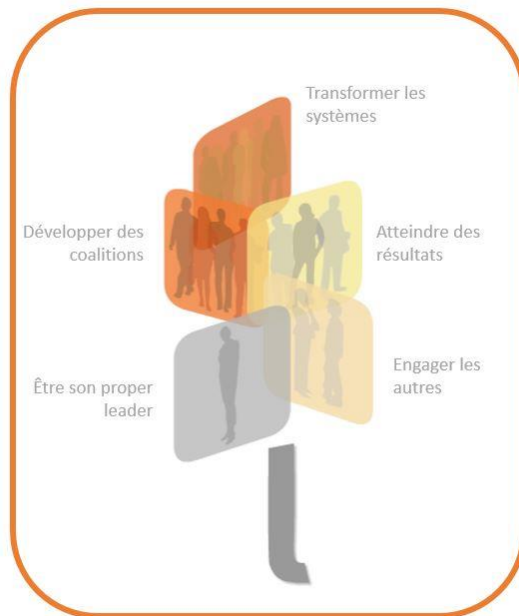
Déployer les efforts en tenant compte des limites d'un budget, de ressources humaines et d'expertise technique restreints pour créer des milieux de travail psychologiquement sains peut accroître l'efficacité et améliorer la productivité.



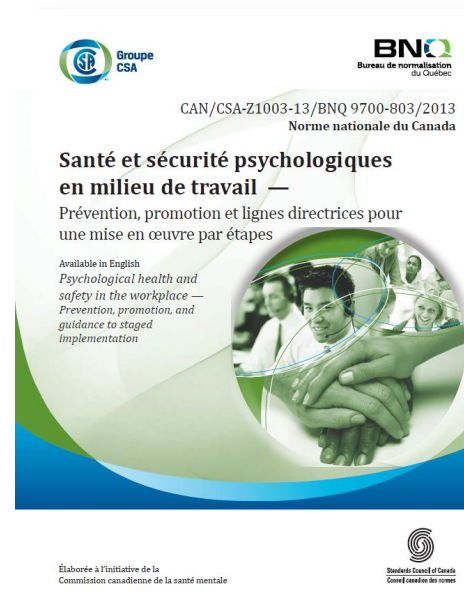
Commission de  
la santé mentale  
du Canada

Mental Health  
Commission  
of Canada

# Merci



ET



= 3

- *Des questions?*
- *Commentaires?*

*Courriel : [gdickson@royalroads.ca](mailto:gdickson@royalroads.ca)*



Commission de  
la santé mentale  
du Canada

Mental Health  
Commission  
of Canada

# Des questions?





# Ressources



Commission de  
la santé mentale  
du Canada

Mental Health  
Commission  
of Canada

[Norme nationale du Canada sur la santé et la sécurité psychologiques en milieu de travail](#)

[Une étape à la fois : Guide de mise en œuvre](#)

[Une étape à la fois : Trousse d'outils en ligne](#)

[Être un employé consciencieux : Orientation en matière de santé et de sécurité psychologiques en milieu de travail](#)

[Mise en œuvre de la Norme nationale dans le secteur des soins de santé canadien : Une analyse transversale](#)

[Cadre des capacités de leadership en santé LEADS](#)

[Faire le rapprochement entre deux cadres canadiens : Le Cadre des capacités de leadership en santé LEADS et la Norme nationale sur la santé et la sécurité psychologiques en milieu de travail](#)

[Prenez part au mouvement : Promouvoir la santé et la sécurité psychologiques dans les services de santé](#)



Commission de  
la santé mentale  
du Canada

Mental Health  
Commission  
of Canada

# Prochain webinaire sur la santé mentale au travail

Le 27 février 2019 à midi, HE

Pour regarder nos webinaires précédents, visitez le site :





Commission de  
la santé mentale  
du Canada

Mental Health  
Commission  
of Canada

Que pensez-vous de  
cette présentation?





Commission de  
la santé mentale  
du Canada

Mental Health  
Commission  
of Canada

# Merci!

[webinar@commissionsantementale.ca](mailto:webinar@commissionsantementale.ca)

 @MHCC\_

 /theMHCC

 @theMHCC

 /1MHCC  /Mental Health Commission of Canada

*Avec le financement de,*



Santé  
Canada

Health  
Canada